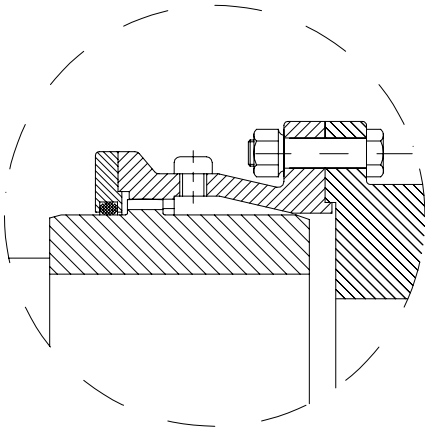


ACOPLAMIENTOS DE DIENTES ABOMBADOS "Modelo AGT 12"



Tamaño de 280 a 800

Acoplamiento diseñado según normas AGMA y adaptados a ejes de mayor longitud.

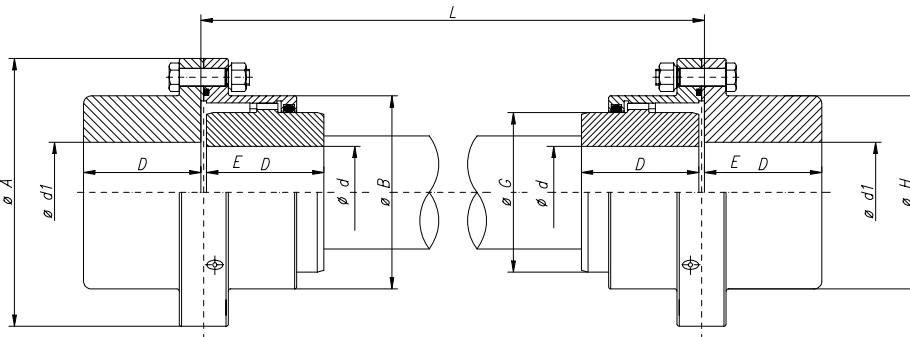
Material:

- Aceros de carbono.
- Aceros de alta resistencia o aleados.
- Aceros tratados.

Ejecuciones especiales.

Longitud del espaciador según especificaciones del cliente.

DESCRIPCIÓN



Tamaño de 42 a 260

REF.: 012.042

TAMAÑO	PN (kw) n	Par nominal da N.m	Veloc. Max. rpm	DIMENSIONES									PD ² kgm ² .	PESO kg.	LUBRICANTE kg.
				d		A	B	d1 máx.	D	E	H	G			
				max.	min.										
42	0,09	90	las r.p.m. están limitadas por la velocidad crítica.	42	13	116	80	55	55	7	80	60	0,0478	11	0,05
55	0,19	180		55	16	152	100	70	70	7	100	79	0,1772	22	0,08
70	0,36	350		70	20	178	125	90	80	7	125	101	0,4	36	0,23
90	0,6	580		90	25	213	148	105	95	8	148	124	0,992	60	0,32
100	1	965		100	30	240	173	120	105	8	173	143	1,704	100	0,44
125	1,6	1.570		125	35	279	204	145	120	8	204	170	4	138	0,64
145	2,64	2.600		145	45	318	242	170	135	10	242	205	7,76	205	0,9
165	3,5	3.450		165	55	346	268	190	150	10	268	216	12,56	280	1,5
185	5,1	5.000		185	60	389	302	215	170	10	302	250	22,8	400	2,2
205	6,7	6.500		205	70	425	327	230	185	11	327	275	34,24	510	2,5
230	8,7	8.500		230	100	457	354	250	200	11	354	300	45,8	590	3,2
260	13	13.000		260	115	527	410	290	230	12	410	340	84,92	890	4,5
280	16,4	16.000		280	140	540	465	290	250	14	410	370	114,12	1.045	3,1
310	22,6	22.000		310	160	585	505	350	270	14	460	410	175,76	1.430	3,7
345	28,8	28.000		345	180	650	548	380	290	16	500	450	284,8	1.770	4,5
370	37	36.000		370	210	690	588	410	325	18	540	490	413,6	2.390	6
390	45	44.000		390	230	760	640	450	345	18	590	520	560	2.590	7,6
420	55	54.000		420	250	805	690	480	365	18	630	560	864	3.344	11,3
460	68	66.000		460	275	850	730	520	400	18	680	600	1.200	4.075	14
500	84	82.000		500	300	930	780	560	410	22	730	650	1.680	4.930	15
550	110	107.000	550	325	995	850	600	430	22	790	710	2.432	6.120	16	
590	139	135.000	590	350	1.055	910	650	470	22	850	760	3.400	7.190	23	
620	164	160.000	620	375	1.140	970	680	500	25	890	810	4.560	9.014	25	
650	185	180.000	650	400	1.190	1.020	710	520	25	930	840	5.880	10.135	28	
680	216	210.000	680	425	1.250	1.080	770	540	25	1.010	890	7.280	12.400	35	
730	267	260.000	730	450	1.300	1.150	810	570	25	1.060	950	9.720	13.960	40	
800	339	330.000	800	475	1.420	1.270	900	600	25	1.170	1050	14.000	18.800	45	

CARACTERÍSTICAS TÉCNICAS