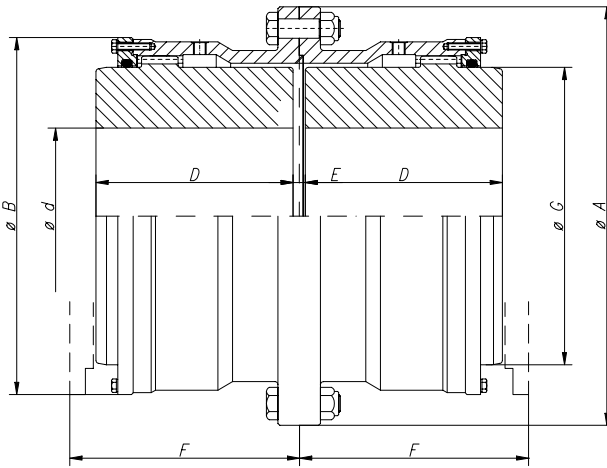


Größe von 42 bis 260



Größe von 280 bis 800

Kupplung konstruiert nach AGMA-Normen.

Werkstoff:

- Kohlenstoffstahl.
- Hochfeste oder legierte Stähle.
- Behandelte Stähle.

Sonderausführungen.

BESCHREIBUNG

REF.: 012.040

GRÖSSE	PN (kw) n	Nenn- dreh- moment da Nm.	Max Dr. UPM	ABMESSUNGEN								PD ² kgm ² .	GEWICHT kg.	SCHMIER- MITTEL kg.
				d		A	B	D	E	F	G			
				max.	min.									
42	0,09	90	8.600	42	13	116	80	55	6	78	60	0,022	5	0,05
55	0,19	180	6.600	55	16	152	100	70	6	93	79	0,084	10	0,08
70	0,36	350	5.600	70	20	178	125	80	6	111	101	0,192	17	0,23
90	0,6	580	4.700	90	25	213	148	95	8	128	124	0,5	28	0,32
100	1	965	4.200	100	30	240	173	105	8	140	143	1	40	0,44
125	1,6	1.570	3.600	125	35	279	204	120	8	162	170	1,92	65	0,64
145	2,64	2.600	3.150	145	45	318	242	135	10	177	205	3,72	95	0,9
165	3,5	3.450	2.860	165	55	346	268	150	10	197	216	6,2	134	1,5
185	5,1	5.000	2.580	185	60	389	302	170	10	215	250	10,8	185	2,2
205	6,7	6.500	2.320	205	70	425	327	185	12	236	275	16,4	240	2,5
230	8,7	8.500	2.200	230	100	457	354	200	12	256	300	22,2	273	3,2
260	13	13.000	2.000	260	115	527	410	230	12	286	340	36,6	412	4,5
280	16,4	16.000	1.800	280	140	540	465	250	16	308	370	59,32	525	3,1
310	22,6	22.000	1.600	310	160	585	505	270	16	328	410	89,2	750	3,7
345	28,8	28.000	1.500	345	180	650	548	290	16	348	450	147,1	890	4,5
370	37	36.000	1.400	370	210	690	588	325	20	380	490	210,4	1.275	6
390	45	44.000	1.300	390	230	760	640	345	20	410	520	315,2	1.390	7,6
420	55	54.000	1.200	420	250	805	690	365	20	430	560	443,2	1.660	11,3
460	68	66.000	1.100	460	275	850	730	400	20	460	600	609,6	2.010	14
500	84	82.000	1.050	500	300	930	780	410	25	503	650	855,2	2.460	15
550	110	107.000	950	550	325	995	850	430	25	533	710	1.239	3.070	16
590	139	135.000	900	590	350	1.055	910	470	25	563	760	1.688	3.410	23
620	164	160.000	850	620	375	1.140	970	500	30	615	810	2.708	4.550	25
650	185	180.000	800	650	400	1.190	1.020	520	30	645	840	3.048	5.035	28
680	216	210.000	750	680	425	1.250	1.080	540	30	665	890	3.400	6.270	35
730	267	260.000	700	730	450	1.300	1.150	570	30	695	950	4.840	6.910	40
800	339	330.000	660	800	475	1.420	1.270	600	30	740	1.050	6.480	9.750	45

TECHNISCHE DATEN