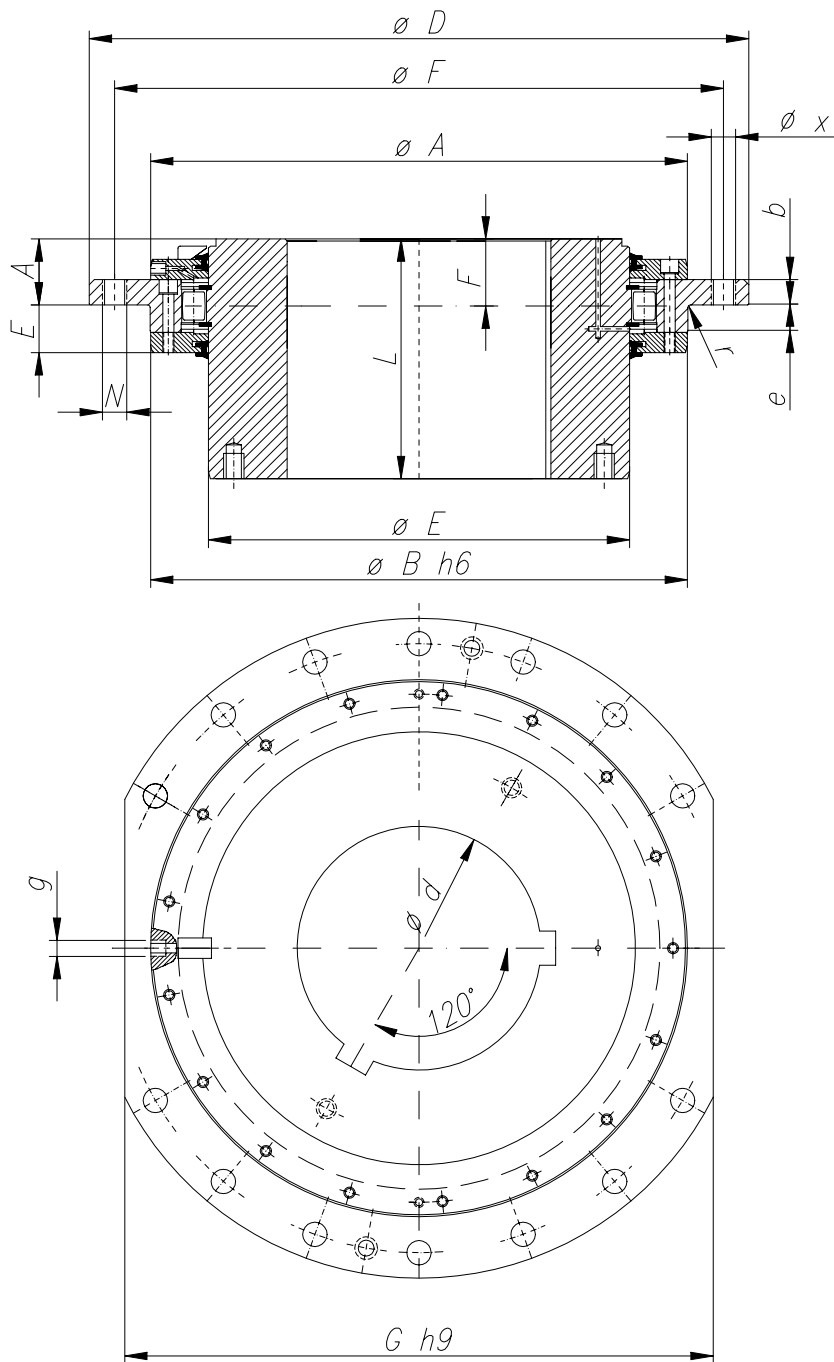


# tonnenkupplung für trommeln

## TONNENKUPPLUNG FÜR TROMMELN AGB



Die Tonnenkupplung besteht aus einem Mantel und einer Nabe mit Halbkreisverzahnung. Mit Spezialdichtungen für hermetische Abdichtung, bei der das Eindringen von Staub unterbunden und kontinuierliche Schmierung sichergestellt wird.

Ausgleich von Winkelschlag  $\pm 1^{\circ}30'$ .

Axialverschiebungen von  $\pm 3$  mm bis  $\pm 8$  mm werden absorbiert.

Die Kupplungsgröße hängt vom Drehmoment der Trommel, vom Achsdurchmesser und von der auf die Kupplung wirkenden Radiallast ab.

Werkstoff:

- Kohlenstoffstahl.
- Hochfeste oder legierte Stähle.
- Behandelte Stähle.

BESCHREIBUNG

Typ AGB Grösse	D	F	G h9/F8	X	Schrauben. d2 Gewinde	B h6/F8	N° Bohrung	m min.	n	O min.
65	250	220	220	15	M12	160	6	10	3	25
75	280	250	250	15	M12	180	6	10	3	25
85	320	280	280	19	M16	200	6	10	3	25
95	340	300	300	19	M16	220	6	10	3	25
105	360	320	320	19	M16	240	6	10	3	25
120	380	340	340	19	M16	260	6	10	3	25
135	400	360	360	19	M16	280	6	10	3	25
145	420	380	380	19	M16	310	6	10	3	25
175	450	400	400	24	M20	340	6	10	3	30
190	510	460	460	24	M20	400	6	10	3	30
205	550	500	500	24	M20	420	6	10	3	30
230	580	530	530	24	M20	450	14	20	3	40
280	650	600	580	24	M20	530	14	25	3	50
300	680	630	600	24	M20	560	24	25	5	60
315	710	660	640	28	M24	600	24	35	5	60
355	780	730	700	28	M24	670	24	35	5	60
400	850	800	760	28	M24	730	24	35	5	60

**Flansch der Aufrolltrommel, Kupplungsseite**

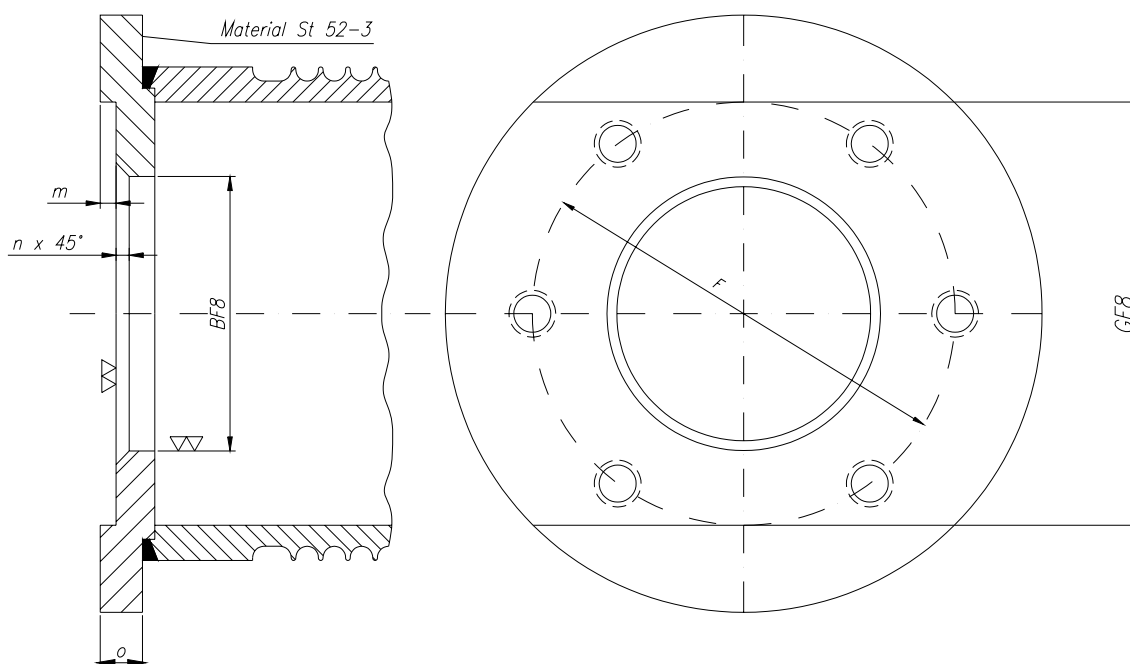
Ausführung der Aufrolltrommel nach folgender Schemazeichnung und Abmessungen nach Tabelle 2.

Werkstoffgüte des Flansches S355J2G3:

Befestigungsschrauben, Güte 8.8.

BESCHREIBUNG

Tabelle N° 2



# tonnenkupplung für trommeln

## TONNENKUPPLUNG FÜR TROMMELN AGB



Größe	M.Mx	P	d max.	d min.	D	L max.	L min.	A	B	E	F	G	a	b	c	e	f	x	r	max. axial vers.	Gew. kg.	PD <sup>2</sup> kgm <sup>2</sup>
	kg.m.	Radiallast Adm.																				
65	450	1.450	65	38	250	95	85	159	160	95	220	220	42	12	16	31	44	15	2,5	3	12	0,2
75	600	1.650	75	48	280	100	85	179	180	110	250	250	42	12	16	31	44	15	2,5	3	19	0,5
85	750	1.850	85	58	320	110	95	199	200	125	280	280	45	15	17	32	46	19	2,5	4	23	0,7
95	900	2.000	95	58	340	125	95	219	220	140	300	300	45	15	17	32	46	19	2,5	4	27	1,1
105	1.550	3.100	105	78	360	130	95	239	240	160	320	320	45	15	19	34	47	19	2,5	4	33	1,4
120	1.950	3.500	120	78	380	145	95	259	260	180	340	340	45	15	19	34	47	19	2,5	4	42	1,9
135	2.400	3.850	135	98	400	170	95	279	280	200	360	360	45	15	19	34	47	19	2,5	4	54	2,7
145	2.800	4.200	145	98	420	175	95	309	310	220	380	380	45	15	19	34	47	19	2,5	4	70	3,7
175	3.800	4.900	175	98	450	185	120	339	340	260	400	400	60	20	22	40	61	24	2,5	4	95	5,8
190	6.140	9.200	190	98	510	220	125	399	400	300	460	460	60	20	22	40	61	24	2,5	6	146	11,44
205	7.000	11.500	205	118	550	240	125	419	420	310	500	500	60	20	22	42	61	24	2,5	6	162	16
230	12.000	12.500	230	138	580	260	130	449	450	350	530	530	60	20	22	42	61	24	2,5	6	195	23
280	18.000	15.000	280	158	650	315	140	529	530	415	600	580	65	25	27	47	66	24	2,5	6	305	44
300	31.000	25.000	300	168	680	350	145	559	560	445	630	600	65	25	34	54	70	24	4	8	360	63
315	40.000	3.000	315	198	710	380	165	599	600	475	660	640	81	35	34	56	85	28	4	8	408	80
355	50.000	34.000	355	228	780	410	165	669	670	535	730	700	81	35	34	56	85	28	4	8	580	138
400	68.500	38.000	400	258	850	450	165	729	730	600	800	760	81	35	34	59	85	28	4	8	715	208

TECHNISCHE DATEN

